

Grundfortælling om NØA



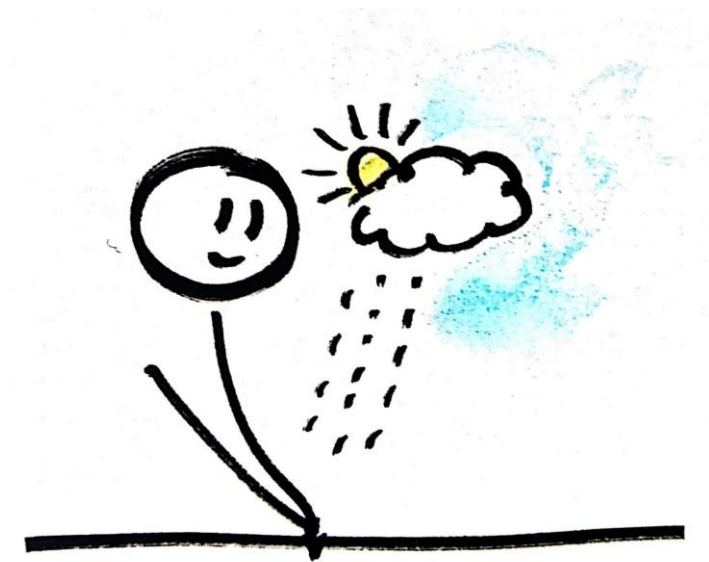
- en skole på vej



Kerneverdier på NØA



Åbenhed
Fællesskaber
Fremtidens
kompetencer
Bæredygtighed
Sammenhænge



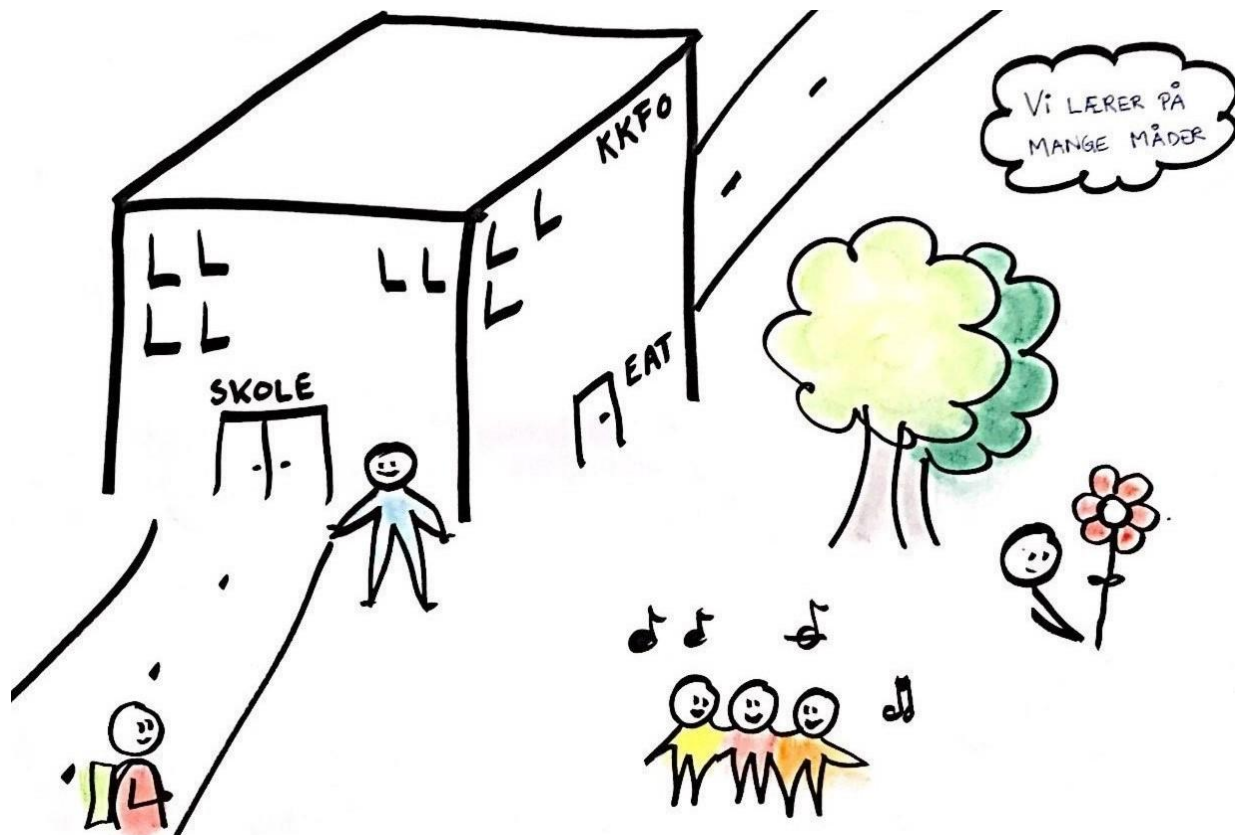
Åbenhed

Høj grad af inddragelse af børn og forældre

Lokalsamfundets skole

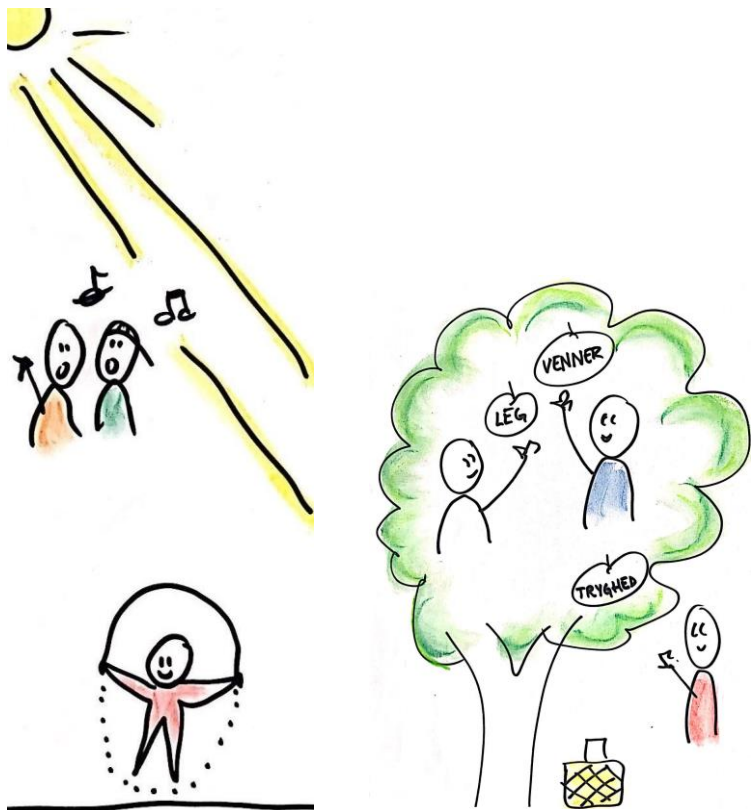
Gennemsigtige beslutningsprocesser med plads til uenighed

Samarbejde med eksterne aktører - lokalt og regionalt



Fællesskaber

Skolen er et positivt, socialt omdrejningspunkt i børnenes liv



Skolen er for hele familien og ikke bare for det enkelte barn

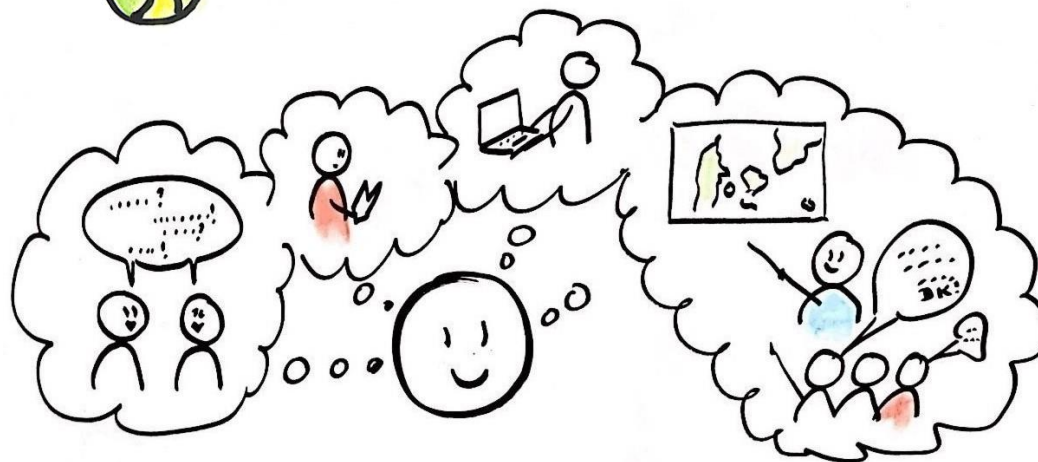
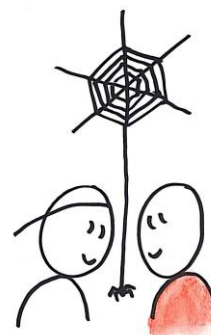
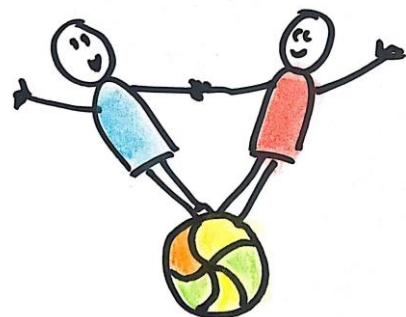


Stærkt engagement og pionérånd hos børn, forældre og personale

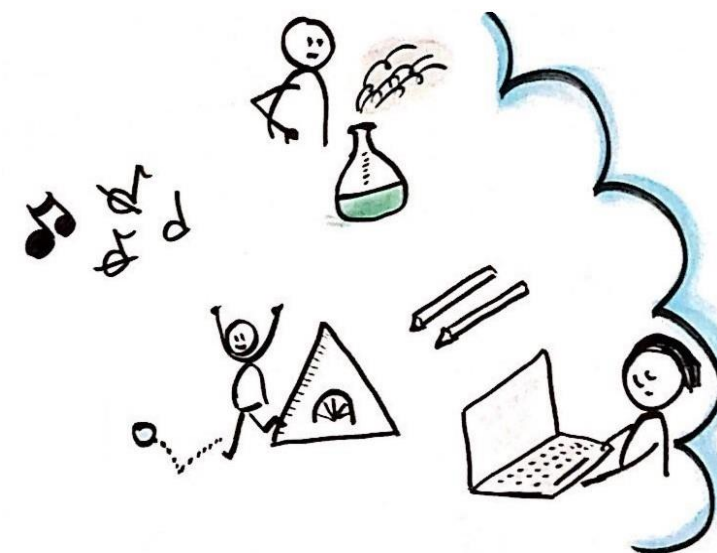


Fremtidens kompetencer

Elever tilegner sig færdigheder, som de anvender til undersøgelse og afprøvning i samarbejde med andre



Nysgerrighed og fejl som kilde til læring og refleksion



Bæredygtighed

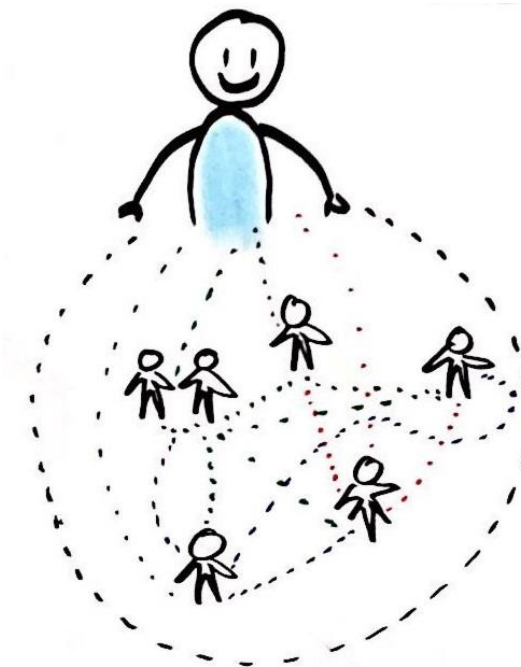
Læreprocesser der skaber øget miljøbevidsthed og handlekompetence



Balance mellem hensyn til individ og fællesskab



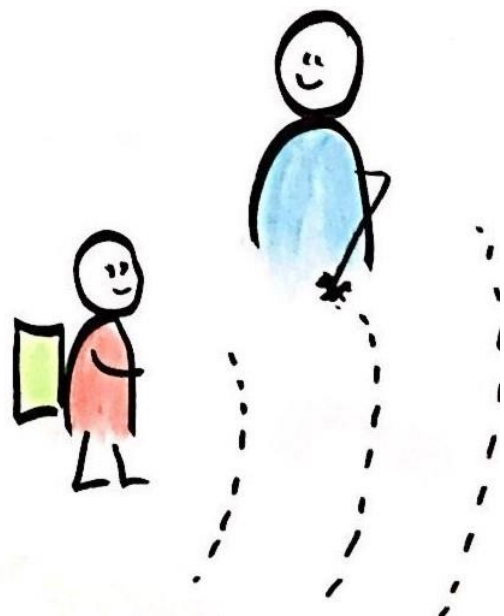
Skolen som dannelsesarena for livsduelige og ansvarstagede børn/unge



Sammenhænge

Rolige overgange med kendte voksne

"Rød tråd" dagen i gennem (skole og KKFO)



Genkendelig struktur og visuel støtte
Skolens voksne har forskellige personligheder, men agerer ud fra fælles værdier, principper og aftaler



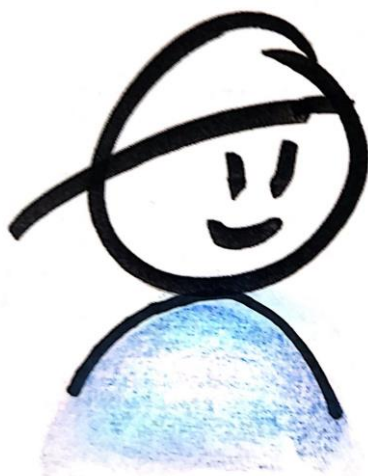
Grundig forberedelse af børnene, når der sker forandringer

Gradvis introduktion og indslusning, fx af nye voksne

Fokus på den gode modtagelse



NØA's børnesyn



Det gode børneliv bygger på nærvær og oplevelser, der skaber glæde og udvikling

Børn er født nysgerrige og motiverede for læring, og alle børn kan og vil noget

Børn er forskellige, og mangfoldighed er positivt

Alle børn gør det bedste de kan, ud fra de forudsætninger, de har

Alle børn har ret til den støtte, de hver især har brug for at kunne udfolde deres potentiale

NØA's læringsbegreb

Viden og oplevelser som værdi i sig selv

Kobling af faglighed og almindannelse gennem en erfaringsbaseret, elevinddragende praksis

Vi arbejder gennem grebene:

- Udveksling og samarbejde
- Undersøgelse og afprøvning
- Refleksion og holdningsdannelse
- Sprogtilegnelse og sprogbevidsthed
- Social og kulturel forståelse
- Konkret erfaringsdannelse og brug af hele kroppen



Lærere og pædagoger på NØA

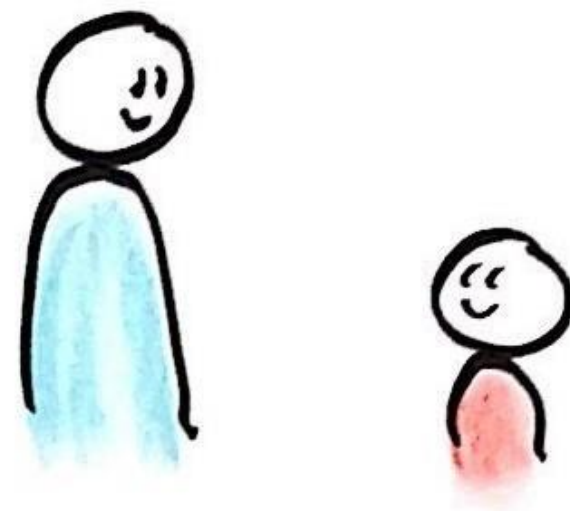
Skolens ansatte er relationskompetente og nærværende voksne

Skolens ansatte har en stærk professionel dømmekraft og er med til at præge udviklingen af skolen

Den pædagogiske opgave er et fælles ansvar, og vi anvender viden om børnenes udvikling til at justere og forbedre den pædagogiske praksis

Der er høje forventninger til hinanden og tillid til, at vi kan gøre hinanden bedre

Vi lærer af at lære fra os til andre og vil også gerne være en ressource for det omgivende samfund



Ledelse på NØA

Personale:

Høje forventninger - ledsaget af den rette sparring og støtte

Tydeligt og konsekvent lærings- og børnesyn

Læringsåbne samtaler på baggrund af observation og data fra pædagogisk praksis

Samskabende tilgang med plads til professionel uenighed

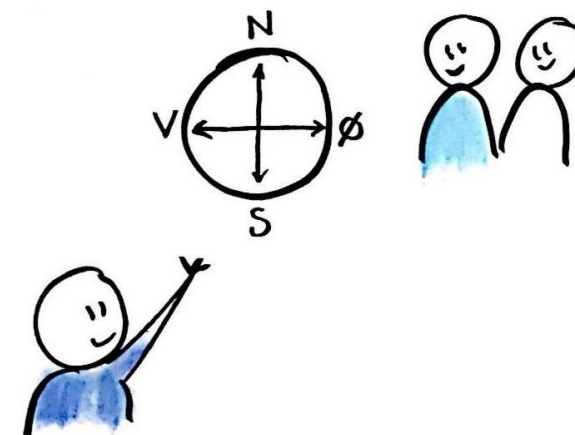
Forældre:

Tilgængelighed, uformel dialog, interesse for hele familien

Forældre ses som vigtig samarbejdspartner og ekspert i eget barn

Fleksibilitet og kreativitet ift. at finde de rette løsninger for det enkelte barn

Gennemsigtighed i skolens udviklingsprocesser



Forældre på NØA

Stærkt engagement og opbakning til skolens fællesskab

Høj grad af tolerance, der understøtter udviklingen af robuste børnefællesskaber

Gensidigt høje forventninger og tillid mellem hjemmet og skolen

