

# Udskolingen – samlet oplæg til skolebestyrelsen

Struktur · princip · udeskole · karaktergivning · udgangstilladelse · valgfag

## Formål med mødet

- Skabe fælles retning for kommende udskoling (7.–9. årgang)
- Udarbejde et udskolingsprincip – bestemme minimumsindhold
- Fortælle om skolens visioner for udeskole, karaktergivning, udgangstilladelse og valgfag

# Fremlæggelse af vision for kommende udskoling

## Beslutninger

### 1) Udskolingsprincip

- Et princip specifikt for udskoling
- Indhold: struktur, udeskole, karaktergivning og udgangstilladelse
- Formål: tydelige rammer + sammenhæng på tværs af årgange

### 2) Karaktergivning

- Beskrivelse af hvornår standpunkt/karakterpraksis starter
- Nedfælles I princip for udskoling

### 3) Udgangstilladelse (7.–9. årgang)

- Start fra 7. årgang (pga. begrænset udeareal)
- 7. og 8. årgang har samme rammer (tidsrum/regler/godkendelse)
- Fælles 3-trins konsekvensmodel for alle årgange

### 4) Valgfag

- Model for praktisk-musiske valgfag med 1 spor i 7. næste år
- Model for lokale valgfag (skolestyret med elevmedbestemmelse)
- Plan for skalering når skolen er fuldt udbygget (3 spor)

# Rammevilkår – derfor ser 2026/27 anderledes ud

Næste år: 1 spor i 7. årgang · Fremadrettet tilrette imod fuld udbygning af 3 spor

## Kontekst

### 2026/27 (én 7. klasse)

- Valgfag: vi kan kun oprette 2 praktisk-musiske hold
- Derfor udbyder vi 3 fag som reelt valg – og gennemfører 2
- Begrænset udeareal øger behovet for styrede “luftlommer” (udgangstilladelse)

### Fuld udbygning (3 spor)

- Valgfag: alle 4 praktisk-musiske fag kan udbydes og oprettes som hold (fx inkl. Madkundskab)
- Elevvalg bliver mere direkte (flere hold og større fleksibilitet)
- Fun fact vi er fuldt udbygget I skoleåret 2031-32.

**Konsekvens: Vi vælger en model, der er “robust i drift” næste år – og som skalerer til 3 spor uden at ændre retning.**

# Generel struktur på udskolingen (7.–9. årgang)

## Struktur

### Organisering

- Et samlet udskolingsteam med fælles ansvar for faglighed, trivsel, fravær og mere.
- Inden skoleåret 2027-28 skal der etableres en "Uddannelsesambasadør" for udskolingen.
- Der tilknyttes en UU-Vejleder fra området til NØA I skoleåret 2026-27

### Årshjul (overblik)

- 7.: overgang, klassekultur, studieteknik, evalueringskultur
- 8.: uddannelsesperspektiv, projekter/virksomhedssamarbejde
- 9.: prøvekompetence, struktur, målrettet støtte og brobygning

### Fælles pædagogisk "signatur"

- Tydelig progression: træning → anvendelse → fordybelse → prøvekompetence
- Feedbackkultur: læringsmål, projektopgave, naturfagsuger, fremlæggelser, afleveringspraksis
- Systematik i trivsel og fremmøde: tidlige greb og fælles handleplaner

# Skal der udarbejdes et princip for udskolingen?

Anbefaling: Ja – som udmøntning af skolens overordnede principper

## Princip

### Hvorfor et udskolingsprincip?

- Udskolingen har særlige kendetegn: prøver, uddannelsesvalg, karakterer
- Skaber fælles forventninger for elever, forældre og personale
- Giver robusthed ved personaleudskiftning og skiftende årgange

*Princip = rammer og retning (ikke skemadetaljer)*

### Hvad bør princippet indeholde?

- Struktur og samarbejde: udskolingsteam
- Udeskole/eksterne læringsarenaer: Beskrivelse af at obligatoriske tiltag skal medregnes i udeskoleudregningen
- Evaluerings- og karakterpraksis: gennemsigtighed og feedback
- Udgangstilladelse: rammer, ansvar og konsekvenser
- Valgfag: udbud, elevvalg og medbestemmelse (MÅSKE!)

# Udeskole i udkolingen

Metode (ikke "tur"): praksisnærhed, motivation og faglig anvendelse

## Udeskole

### Udførelse / koncept

- Fastholdes på 7. årgang som 20 ud af 40 uger.
- Fastholdes til dels på 8. årgang, men til udnyttelse af obligatoriske opgaver (ex. Introdage, introkurser, før/efter introkurser m.m.)
- Nedskaeres til ca. 7-8 dage ud af 40 for 9. årgang (Herunder praktik og brobygning- Bemærk fratræk af læseferie op til eksamen.)

### Udkast / Vision

- 7. årgang med "blødt" oplæg til projektopgaven. "Avisen I skolen"- forløb.
- 8. – 9.. Årgang projektopgaven – En uge med projektarbejde og fremlæggelse
- Projektuger generelt: tværfaglige problemstillinger med produkt og formidling (Især naturfagligt)

# Karaktergivning – fremadrettet retningslinje

Valg af startpunkt: "7." og 8. årgang

## Evaluering

### Model A: Fra 8. klasse

- Karaktergivning starter i 8. klasse
- Registreres.

### Model B: Fra 8. klasse +

- Karaktergivning starter i 8. klasse, men ...
- Afprøves og indlæres blødet på 7. årgang.
- Registreres ikke før 8. klasse

### Fakta – KK & Amager

- Ingen skoler i KK giver karakterer fra 6. årgang.
- 3-4 skoler i KK giver karakterer fra 7. årgang.
- Ingen skoler i område amager giver karakterer før 8. årgang.

### Fælles princip (uanset startpunkt)

- Karakterer ledsages af kort begrundelse + "næste skridt" (feedforward)
- Fælles kriterier og kalibrering i fagteams (gennemsigtighed og retfærdighed)

# Ulemper/Risici ved tidlig karaktergivning

## Drøftelse

- **Øget præstationspres:**  
Karakterer kan for nogle elever skifte fokus fra læring til “at undgå at fejle”, hvilket kan reducere deltagelse, mod og motivation.
- **Stress → ufrivilligt skolefravær/skolevægring (risikofaktor):**  
I et skolemiljø med højt fravær kan tidlig karakterkultur forstærke skoleangst, undgåelsesadfærd og konflikter omkring skolegang – særligt hos fagligt usikre eller sårbare elever.
- **Styrker social sammenligning:**  
Karakterer kan øge rangordning og “status i klassen”, hvilket kan påvirke trivsel og fællesskab negativt.
- **Fastfrysning af selvbillede:**  
Elever kan tidligt internalisere en “jeg-er-en-4’er”-identitet, som er svær at bryde og kan hæmme progression.
- **Risiko for uens praksis:**  
Uden stærk fælles kalibrering kan karakterer opleves vilkårlige (“lærer-lotteri”), hvilket øger utryghed og forældrehenvendelser.
- **Karakterchok ved skift:**  
Hvis elever først møder karakterer sent, kan det omvendt føles brat – derfor anbefales en blød introduktion (fx 1–2 interne øvekarakterer i slutningen af 7. klasse, uden registrering, altid med begrundelse og næste skridt).

# Udgangstilladelse i udskolingen (7.–9.)

Start fra 7. årgang · 7. = 8. · Fælles 3-trins konsekvensmodel

## Rammer

### Hvorfor fra 7. årgang?

- Begrænset adgang til udeområder → behov for styrede pauseløsninger
- Aftalt udgang kan reducere trængsel/konflikter og skabe ro
- Træner ansvar gradvist – men med tydelige rammer

### Minimumsrammer

- Skriftligt forældresamtykke (Ingen samtykke, ingen udgang)
- Kun i pauser/frokost (ikke i undervisningstid)
- Mulighed for inddragelse ved brud

### Fælles 3-trins konsekvensmodel (7.–9. årgang)

- Trin 1: påtale + registrering + kort hjemorientering
- Trin 2: midlertidig inddragelse (fx 1–2 uger) + kriterier for genoptagelse
- Trin 3: længere inddragelse + møde med hjem + opfølgingsaftale (Ved alvorlige hændelser kan skolen gå direkte til trin 2/3)

# Valgfag i udskolingen – rammer og krav

Praktisk-musisk (7.–8.) + lokalt valgfag (1-årigt)

## Valgfag

### Praktisk-musisk valgfag

- 2-årigt forløb i 7.–8. klasse
- Obligatorisk prøve i 8. klasse
- NB: ang. Håndværk & Design(Skal udbydes)

*Gælder fx H&D, musik, billedkunst, madkundskab*

### Lokalt valgfag

- 1-årigt forløb (uden obligatorisk prøve)
- Kan placeres som 7.–8 eller 8.–9 (ikke “hul”)
- Vejledende omfang: ca. 60 timer/år – kan bloklægges

# Praktisk-musiske valgfag 2026/27

Udbyd 3 fag (reelt valg) · Opret 2 hold (kapacitet) · Skaler til 3 spor

## Valgfag

### Udbud

- Musik
- Billedkunst
- Håndværk & Design

### Sådan bliver det et reelt elevvalg

- Eleverne prioriterer 1–2–3 (ikke kun 1 valg)
- Skolen opretter 2 hold ud fra prioriteringer + kapacitet
- Fordeling: flest muligt på 1. valg, ellers 2. (transparent model)
- Det 3. fag “hviler” i år, hvis det ikke kan løbe rundt

### Skalering til fuldt udbygget skole (3 spor)

Når vi har 3 spor, kan alle 4 praktisk-musiske fag udbydes og oprettes som hold (fx inkl. Madkundskab) – elevvalg bliver direkte uden “2-hold-begrænsning”.

# Lokale valgfag – 2 fag som skolen fastlægger

Skolestyret udbud med struktureret elevmedbestemmelse

## Valgfag

### Udbud - eksempler

- “Krop og sundhed”
- “Musical”
- “Skoleavis NØA News”
- “Kodning”, og meget mere.
- 1 årigt forløb uden prøve, kan bloklægges.

### Sådan bliver det et reelt elevvalg

- Eleverne prioriterer 1–2–3 (ikke kun 1 valg)
- Skolen opretter 2 hold ud fra prioriteringer + kapacitet
- Fordeling: flest muligt på 1. valg, ellers 2. (transparent model)
- Det undersøges stadigvæk hvor stor frihed skolerne selv har med opdelingen af valgfag (Forespørgsel er lagt ved forvaltningen)

### Skalering til fuldt udbygget skole (3 spor)

Når vi har 3 spor, vil der være mulighed for langt flere forskellige valgfag og elevvalget bliver derfor også langt større.

# Udgangspunkt til drøftelse

Én sammenhængende model, der kan skaleres til fuld udbygning

## Opsummering

### Udskolingsprincip (ja)

- Princip samler rammer for struktur, udeskole, evaluering, udgang og valgfag
- Holdes på "rammeniveau" – konkrete retningslinjer i bilag

### Karaktergivning (anbefaling)

- Start fra "8. årgang+" versionen
- Faste nedslag + elevsamtale
- Karakterer + begrundelse + næste skridt

### Udgangstilladelse

- Start fra 7. årgang (7 = 8)
- Forældresamtykke, pauser/frokost, zone + registrering
- Fælles 3-trins konsekvensmodel

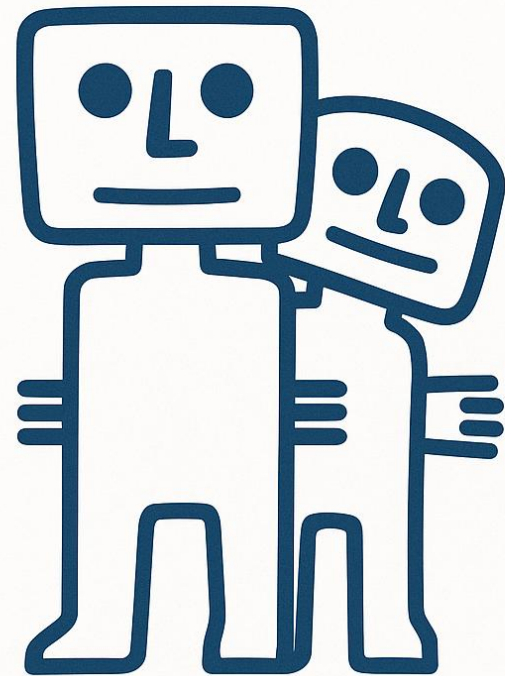
### Valgfag 2026/27

- Praktisk-musisk: udbyd 3 (musik/bk/H&D) – opret 2 hold
- Lokalt: 2 valgfag fastlagt af skolen med elevmedbestemmelse
- Skaler til 3 spor: alle 4 praktisk-musiske fag udbydes og oprettes som hold (fx inkl. Madkundskab)

# NØA

Grund idé: Leif Sylvester.

Venskab



# NØA

## NORDØSTAMAGER SKOLE